

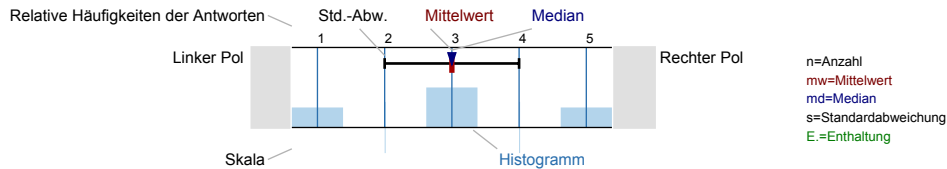
Prof. Dr. Hendrik Schröder
Absatzmarketing (WS07/08)
Erfasste Fragebögen = 140



Auswertungsteil der geschlossenen Fragen

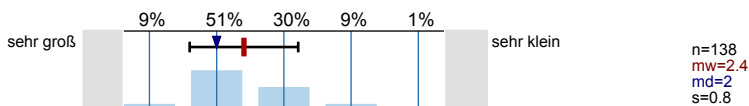
Legende

Fragetext

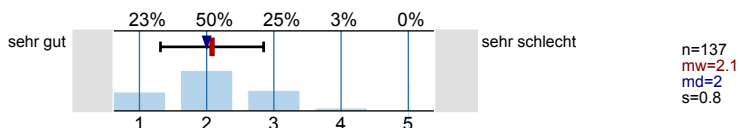


Gesamtbewertung

Den Lerneffekt dieser LV empfinde ich bisher als...

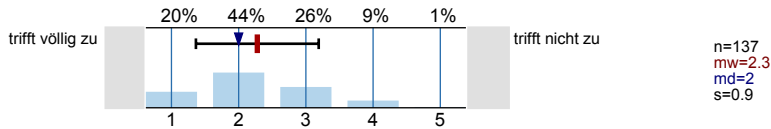


Insgesamt betrachtet beurteile ich diese LV als...

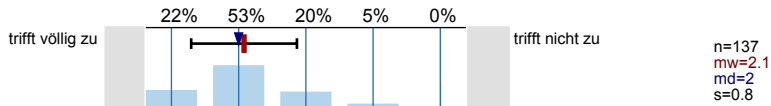


Inhalt und Aufbau

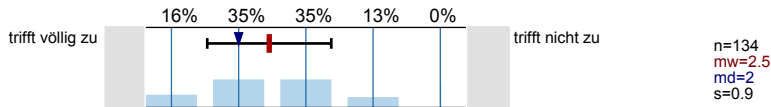
Die Lernziele der LV wurden von Anfang an klar und nachvollziehbar gemacht.



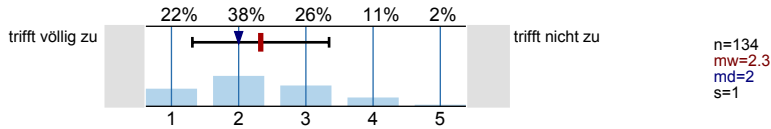
Die thematische Abfolge der behandelten Themenbereiche wirkt auf mich aufeinander abgestimmt.



Die Relevanz der Lehrinhalte für das Studienziel wurde klar verdeutlicht.

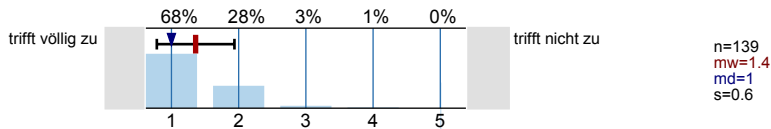


Der Einsatz von Medien erscheint mir sinnvoll in das didaktische Konzept der LV eingebettet.

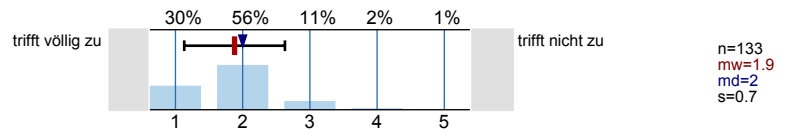


Lehrperson/Betreuung

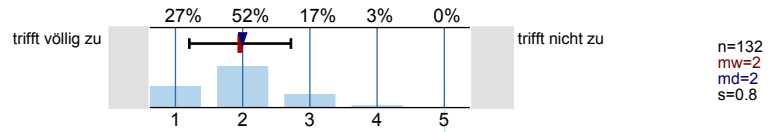
Die/der Lehrende wirkt auf mich gut vorbereitet.



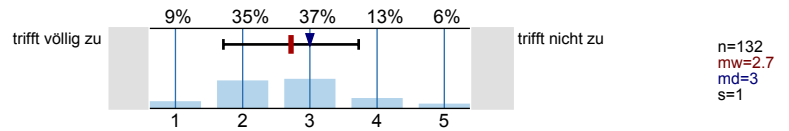
Die Darstellung und Erklärungsschritte der/des Lehrenden kann ich inhaltlich gut nachvollziehen.



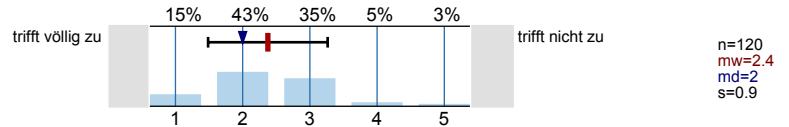
Fragen werden von der/dem Lehrenden für mich klar und ausführlich beantwortet.



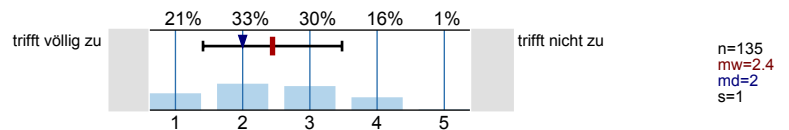
Leistungs- und Prüfungsanforderungen werden für mich transparent dargestellt.



Auf Wunsch werde ich angemessen betreut.

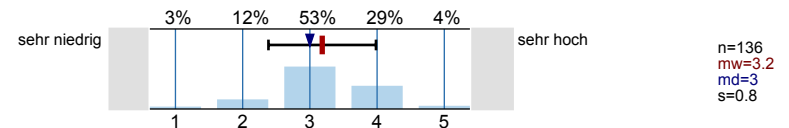


Die Internetangebote des Lehrstuhls unterstützen meine Vor- und Nachbereitung.

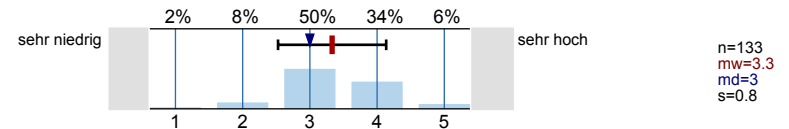


Umfang und Schwierigkeitsgrad

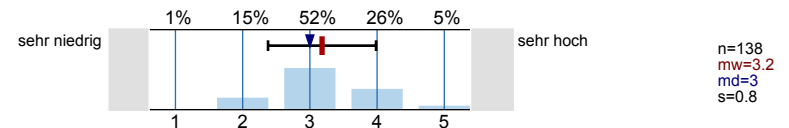
Den Vor- und Nachbereitungsaufwand empfinde ich als...



Den Umfang der in dieser LV behandelten Inhalte empfinde ich als...

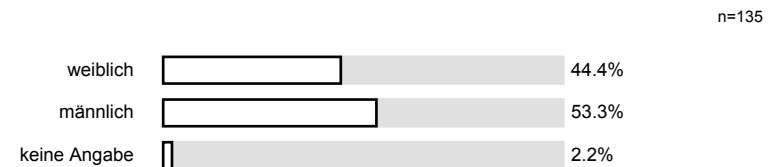


Den Schwierigkeitsgrad des in dieser LV behandelten Stoffes empfinde ich insgesamt als...



Angaben zur Person

Ihr Geschlecht:



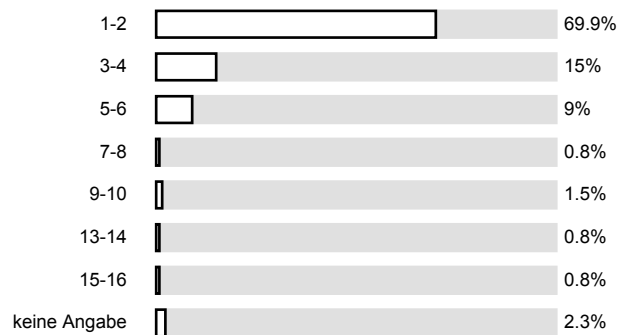
Welchen Studiengang belegen Sie?

n=136



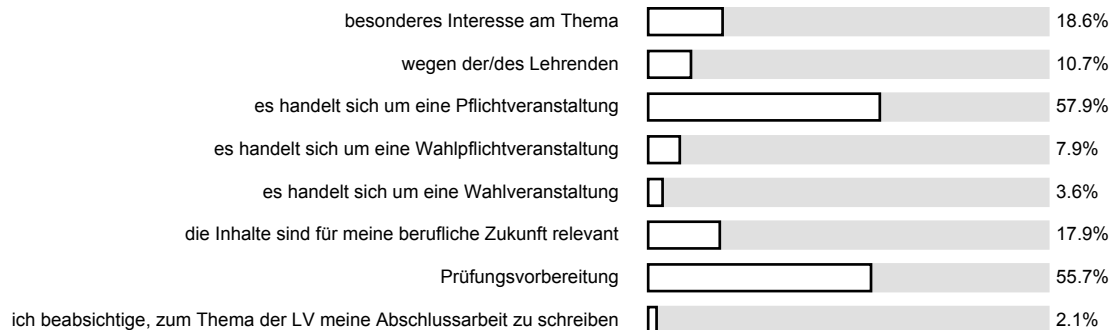
In welchem Semester (d.h. Semester in diesem Studiengang) studieren Sie?

n=133



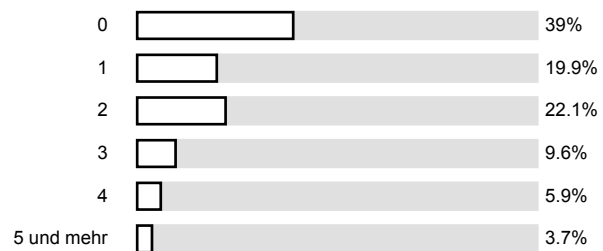
Ich besuche die Veranstaltung aus folgenden Gründen (Mehrfachnennungen möglich):

n=140



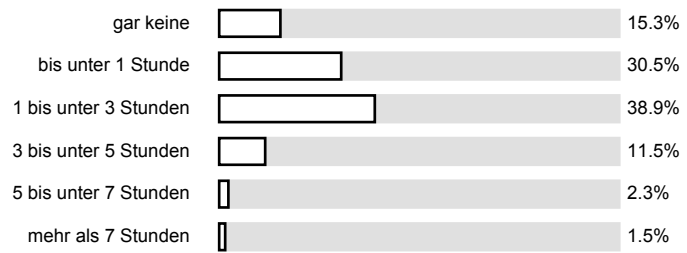
An wie vielen Sitzungen der LV haben Sie bisher NICHT teilnehmen können?

n=136



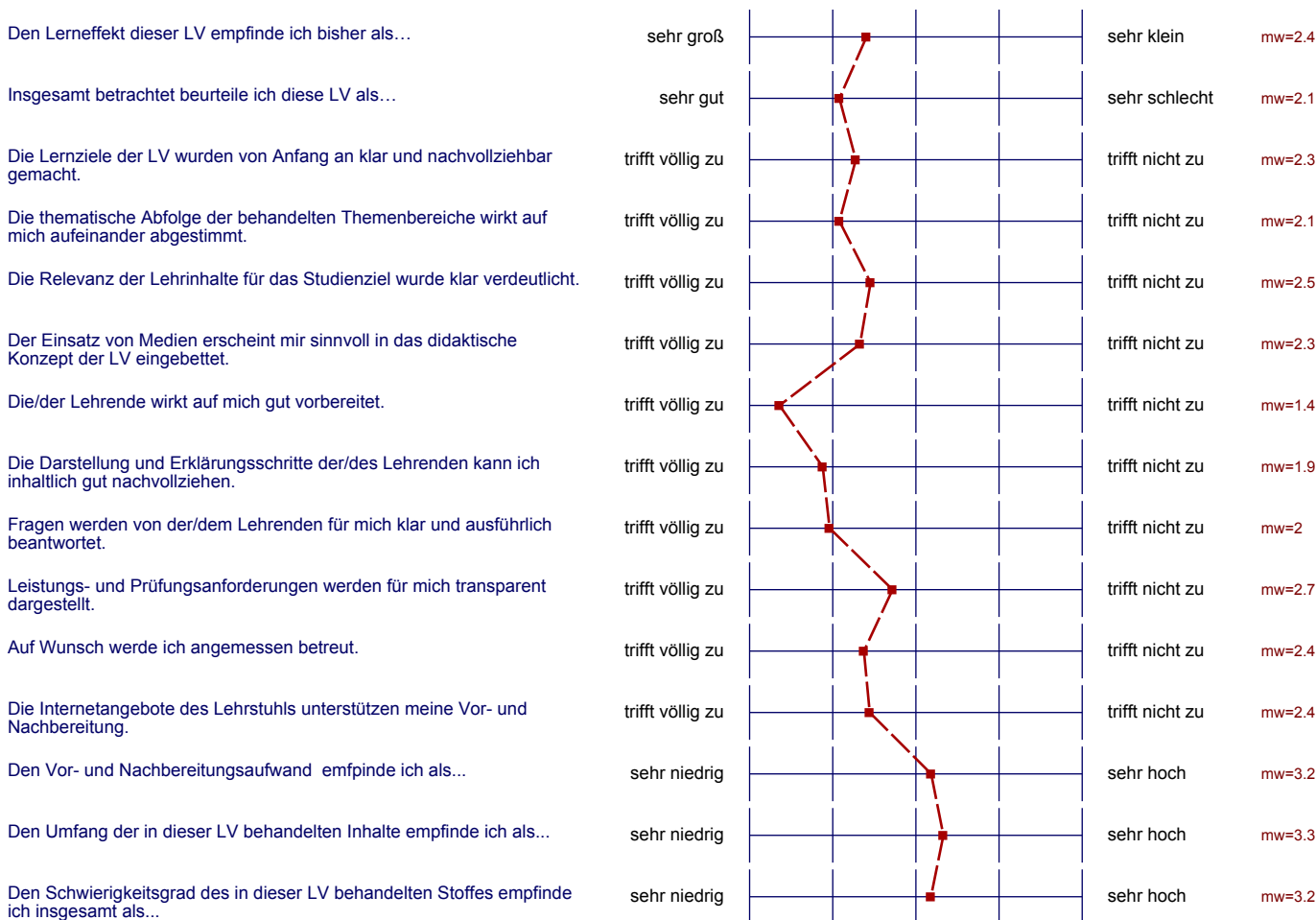
Wie viel Zeit verwenden Sie pro Woche durchschnittlich für die Vor- und Nachbereitung für diese LV? (Ohne die Zeit der LV oder den Arbeitsaufwand für Leistungsnachweis bzw. Prüfung)

n=131



Profillinie

Teilbereich: Wirtschaftswissenschaften
 Name der/des Lehrenden: Prof. Dr. Hendrik Schröder
 Titel der Lehrveranstaltung: Absatzmarketing
 (Name der Umfrage)



Auswertungsteil der offenen Fragen

Anregungen und Kritik

Was hat Ihnen an dieser LV besonders gut gefallen?

Dozent war immer „gut drauf“!

Informativ
Nicht monoton
- Interessant gestaltet

Tutorium & Übung: Sehr umfangreich
Lehrender

Kompetenz des Lehrenden

dozent

die Unterstützung des Lehrenden,
die Möglichkeit, die benötigte Lehrinformation aus
dem Internet zu bekommen.

Sehr angenehme Art des Dozenten Schröder.
Interessant aber nicht trocken, sondern praxisbezogen
und das in einer „lockeren“ Art

~~alles~~ vieles

Power Point Präsentationen ~~zu~~ zu Beginn

Der Prof ist locker & sympathisch:
Interessantestes Fach in meinem bisherigen Studiengang

*Beispiele aus aktuellen Werbungen

*

Viele praktische Bsp., ansprechend gestaltete LV

..., dass man den Prof. (sehr sympathisch) sehr gut zutreffen kann

Gute Tutoriensituation

Viele Beispiele - guter Bezug zur Praxis

Vorlesungsmaterial des Professors: Gliederung im Skript

- flüssige Vortragsgest. d. des Professors

Die Vorlesungen, praxisorientierte Darstellung der Thematik

Witziger Prof und Vorlesungsfächer, nette Atmosphäre

Warum ist die Marke?

Sinnvoller Einsatz der Medien ; Großer Dozent
(Unterhaltungsform)

ALLES

eine der interessantesten Vorlesungen die ich bisher gehört habe! ✓
auch das Tutorium sehr gut.

Die behandelten Themen sind transparent zum Alltag.

Die Vorlesung ist gut zu verfolgen und nicht fad. Ab und zu was aktuelles.

↳ wurde gut erklärt, Dozent vermittelt Spaß an der Materie

Verbindung Stoff (Dunst) mit lockerer Atmosphäre

- Beispiele aus Werbung wie es sie wirklich gibt

alles bestens!

- Skript ist gut!
- gut erklärt & nicht zu trocken!
- Gute Beispiele mit konkreten Bildern (z.B. Thomas)

PRAXISBEZUG

Interessante Präsentation des ~~Wertes~~ Professions.
Sehr gutes Lernmaterial
Übungen sind sehr hilfreich.

Gute Bsp.
guter Dozent.

Dozent ist sehr motivierend
Gestaltung der Lehrveranstaltungen



Alle

Interessante Gestaltung durch den Dozenten

ff Augen ohne Atmosphäre

Sie gefallen hat mir die Gliederung und das Onlineangebot.

Die Themen

ausführliche Erklärungen, netter Prof. ☺

- Vorlesungszeit

die Zeit der Vorlesung

detailliertere Informationen im Internet; die Übungen \square , weil man dort nur abschreibt und dadurch kaum was lernt. Lieber die Sachen kopieren und näher erläutern. \rightarrow viel sinnvoller

Skripte, die am Anfang verkauft werden, sollten vollständig sein

Die LV etwas früher planen zeitlich nicht passend, da man auch ~~aus~~ den Weg nach Hause planen muss. \ddot{a}

Zeitpunkt der Lehrveranstaltung

nicht so spät am Tag liegen

Noch mehr Medien zur Veranschaulichung
=> NICHT Di-Abends um 18⁰⁰ - 20⁰⁰

*Unstimmigkeiten zwischen Übung & Vorlesung sollten
beseitigt werden, z.B.: im Bezug auf die Preispolitik
(ökonomischer Teil relevant)

noch etw. anschaulicher (Powerpointpräsentation in erster Vorlesung
war sehr gut!)

~~Foto~~ Ungeklärte Vorlesungszeit

moodle ist unübersichtlich und nutzlos. ~~Es soll sein~~
Die Daten gehören auf die eigentliche HP!

UHRZEIT!!! Warum kann Prof nicht mit PP/Laptop arbeiten und benutzt wieder Mittelalter-Folien?

Warum ist die Vorlesung so spät?



Strukturierteres Skript

NICHTS

KEINE BENUTZUNG DES OH-PROJEKTORS MEHR !!!
LEHREVALUATION SOLLTE IN ZUKUNFT ÜBER MOODLE LAUFEN.
ES IST NICHT MEHR ZEITGEMÄß DIE STUDENTEN ZU ZWINGEN ZUM
VORLESUNG ZU ERSCHEINEN INDEM MAN ZUSÄTZLICHEN LEHRSTOFF AUF DEN
OH-PROJEKTOR SCHREIBT

Zwischen Vorlesung und Übung liegen stellenweise große Unterschiede. Meine Übung nur rechnen Vorlesung sogar wie nie.

Vorlesung als Internet-Streaming o. f. zum späteren Download

In den Tutorien sollten aktuellere Klausuren besprochen werden und keine Klausuren, die schon 5 Jahre oder älter sind!

- Mathematische Formeln / Gleichungen könnten besser /
detaillierter erklärt werden

/

Vorlesung früher stattfinden lassen!

Zur Übung \Rightarrow Nur schreiben \rightarrow nicht viel dabei lernen

Veranstaltung auf Morgen legen.

Tutorien-Übungscoordination

/

/

/

/

Nix

Vor allem die Übungsstunden sollten besser organisiert werden. Das alleine abkloppen bringt sehr wenig! Besser wäre es, wenn man Material zum Download bereitstellt und dann das Material in der Übung

Vorlesung zu einer früheren Uhrzeit

Onlineaufzeichnung der Veranstaltung anbieten (so wie GBWL)

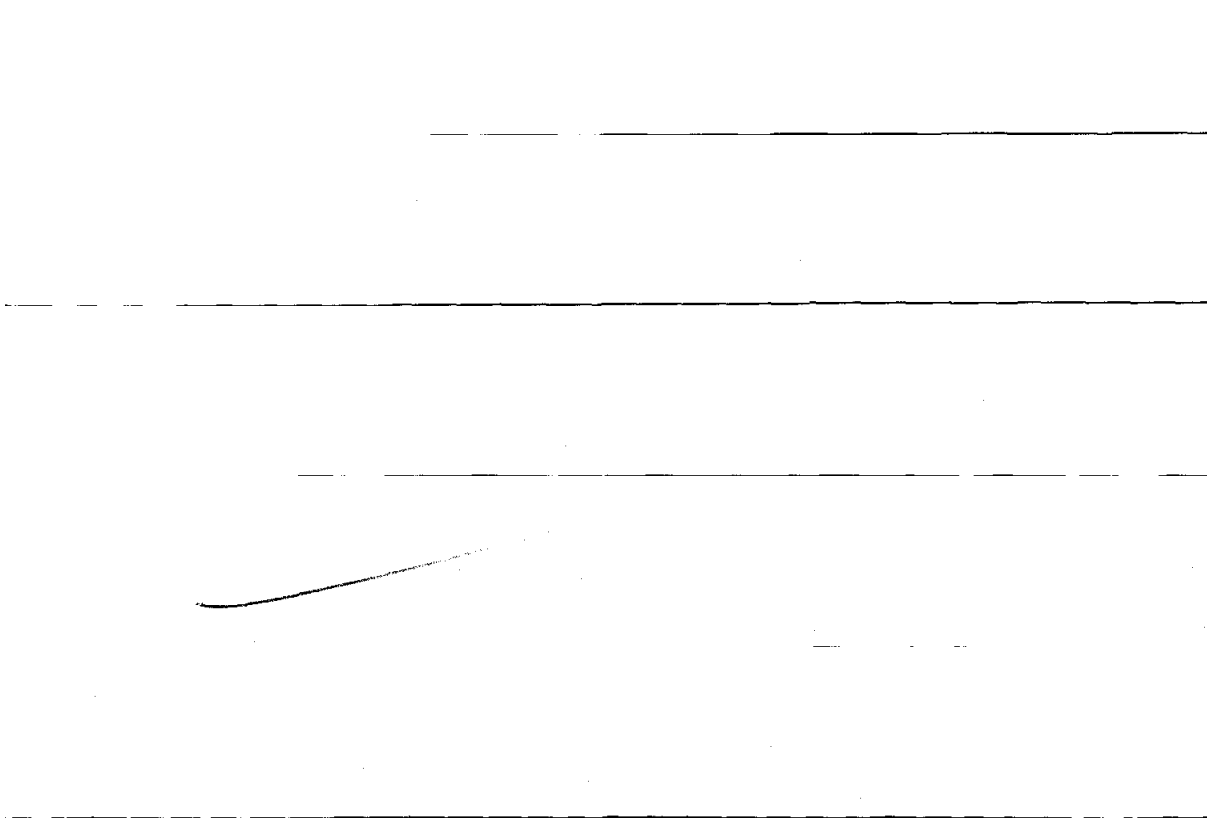
~~Wird~~ Nachträgliche Möglichkeit an Mitschriften von Tutorien / Übung zu kommen (wird)

PROBEKLAUSUR zur Verfügung stellen!

mehr Medieneinsatz bitte (PPT)

Die Uhrzeit der Vorlesung

Probeklausur zur Verfügung stellen



Profillinie

Teilbereich: Wirtschaftswissenschaften
 Name der/des Lehrenden: Prof. Dr. Hendrik Schröder
 Titel der Lehrveranstaltung: Absatzmarketing
 (Name der Umfrage)
 Vergleichslinie: WiWi_WS0708_VO

